

ქანაქი თბილისი, სოფელი ღისის მიმდებარე ტერიტორია
წყაროსანი საბუბოს სანბუხის ღობის მოწყობა
ს/ნ 72.16.27.197

ალბომი 8



არქიტექტურული ნაწილი

თბილისი 2021

ნახაზების უწყისი

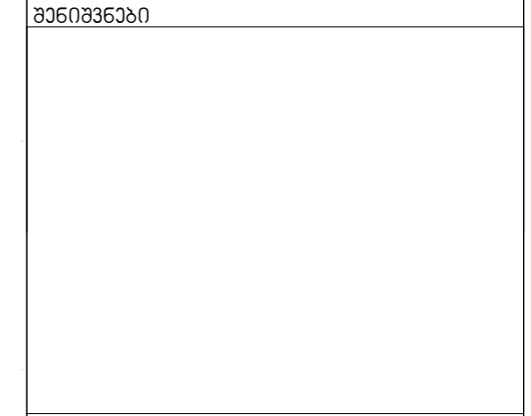
აღნიშვნა	დასახელება	ფურც.№
1	ნახაზების უწყისი და მოკლე განმარტებითი ბარათი	ახ-1
2	სიტუაციური გეგმა	ახ-2
3	ტერიტორიის საკადასტრო კონტური	ახ-3
4	ტერიტორიის დაკვალივის გეგმა	ახ-4
5	საპროექტო ღობის განშლვა №1	ახ-5
6	ღობის სექციის მუშა ნახაზი დახრილ რელიეფზე	ახ-6
7	ჭიშკარი კუტიკარით	ახ-7
8	სამუშაოთა მოცულობები	ახ-8
9	რენდერები	ახ-9

მოკლე განმარტებითი ბარათი

პროექტი შესრულებულია შპს „ჯორჯიან უოთერ ენდ ფაუნდის“ ახალი მიერთებების და აბონირების სამსახურის დაკვეთის საფუძველზე. პროექტით გათვალისწინებულია სატუმბოს ტერიტორიის ახალი „ნატოს“ ტიპის მწვანე ფერის, ლითონის კანელური ბადით მოწყობა, რომლის თავზეც მოეწყობა ეკლიანი მავთული სამრიბაჟი. ღობე ეწყობა რობორტ ქანობიან, ასევე კორიონტალურ რელიეფზე საპროექტო ღობის სიგრძეა 53.5 მ, სოლო სიმაღლე 2.4 მ;

პრობითი აღნიშვნები

	საადასტრო საზღვარი
	ნიშნული
	გაგვანება
	ქანობის მიმართულება
	ჰრილის ხაზი
	ჩრდილოეთი
	საპროექტო ღობის ღობი



დასახეობა

გამსრულებელი

შ.პ.ს "ჯორჯიან უოთერ ენდ ფაუნდის"
 თბილისი, აოსტაას | შესახვევი, №33
 დასახეობის დასაბუთების და პროექტირების
 დაარსებები-საპროექტო სამსახური

დასახეობა № 100-000000

პროექტი

ქანობის მიერთების, სოფელი ცხის მიმდებარე ტერიტორიაზე
 წყალსადენის სატუმბოს სადგურის მოწყობა
 ს/ა 72.16.27.197

თანამდებობა	გვარი	ხელმოწერა
საპროექტო უფროსი:	თ. სალია	
პროექტის ხელმძღვანელი:	ა. გვარამაძე	
არქიტექტორი:	ლ. ბითაძე	
არქიტექტორი:		
შეამოწმა:		

თბილისი 2021

არქიტექტურული ნაწილი

მასშტაბი	ფორმატი	A-3
----------	---------	------------

ნახაზი: ნახაზების უწყისი და მოკლე განმარტებითი ბარათი

სტადია	ფურცლები	გვარდი
მ.პ	9	ახ-1



პროექტი აღნიშვნები	
	სააღსრულო საზღვარი
	ნიშნული
	გაგვანება
	ქანობის მიმართულება
	ჰრიზონტის ხაზი
	ჩრდილოეთი
	საპროექტო რეზერვების ღრობები

შენიშვნები



დაგვანები

გამსრულებელი

მ.პ.ს "ჯორჯია უოტერ ენდ ენერჯი"
 თბილისი, აოსტავას ქუჩა, №33
 დაქვემდებარებულია საქართველოს ენერჯეტიკის მინისტრის განკარგულებას

დაგვანა № 100-000000

პროექტი

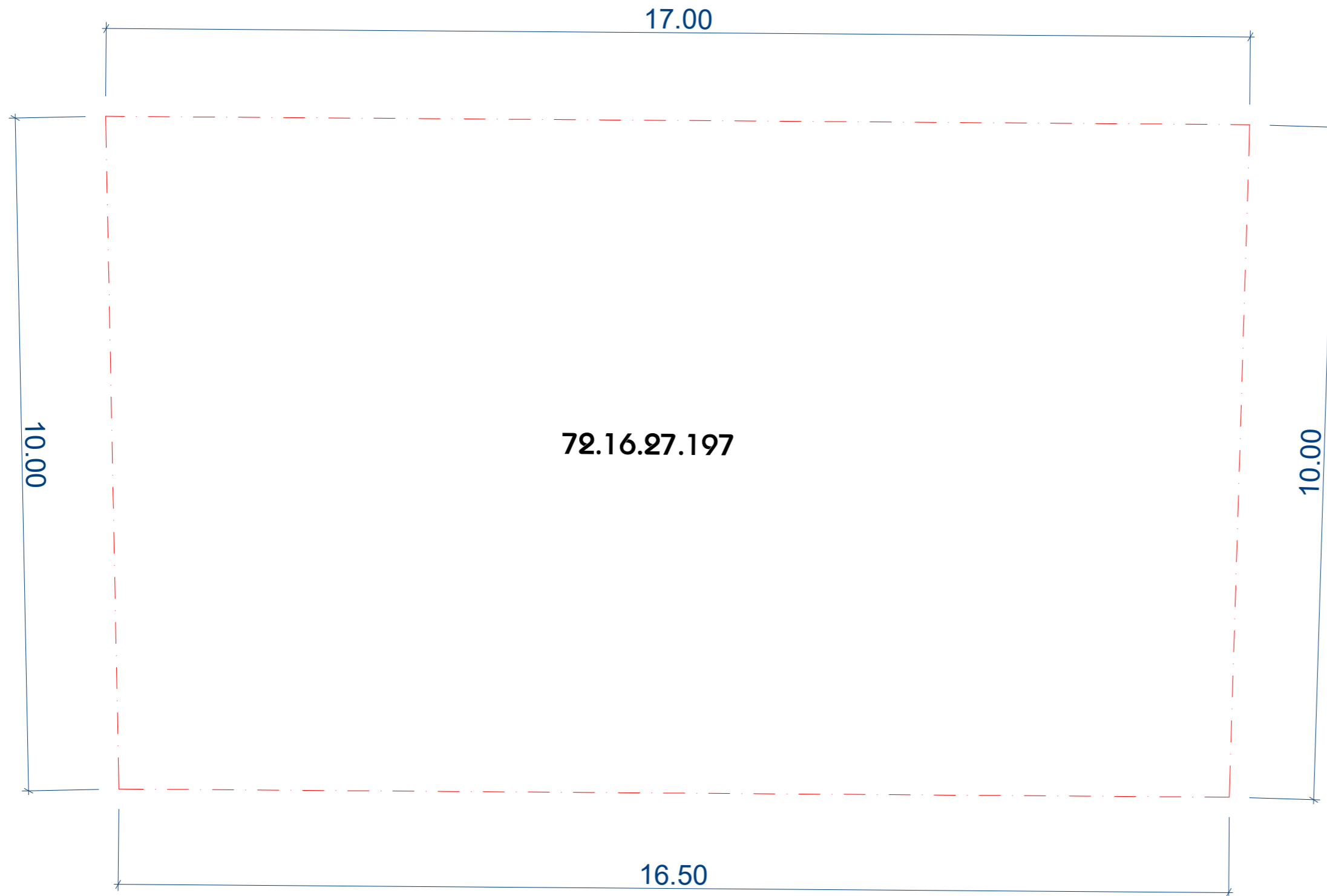
ქანობის ტერიტორია, სოფელი ღვინის მთიანეთის მუნიციპალიტეტის საკანონმდებლო საბჭოს ს/ნ 72.16.27.197

თანამდებობა	გვარი	ხელმოწერა
საპროექტო უფროსი:	თ. სალია	
პროექტის ხელმძღვანელი:	ა. გვარამია	
არქიტექტორი:	ლ. ბითაძე	
არქიტექტორი:		
შეამოწმა:		

თბილისი 2021

არქიტექტურული ნაწილი		
მასშტაბი	ფორმატი	A-3

ნახაზი: სივრცითი გეგმა		
სტადია	ფურცლები	გვარდი
მ.პ.	9	ახ-2



პროექტი აღნიშვნები	
	სააღსრულო საზღვარი
	ნიშნული
	გაგვანება
	ქანობის მიმართულება
	ჰრიზონტის ხაზი
	ჩრდილოეთი
	საპროექტო მუშის ღირებულება

შენიშვნები



დამკვეთი

გამსრულებელი

შ.პ.ს "ჯორჯია უოტერ ენდ ენვაირონმენტი"
 თბილისი, ალ. კახიანი ქ. #33
 დასავლური ქვეყნების და პროექტების
 დაარსებები-საპროექტო სამსახური

დამკვეთი № 100-000000

პროექტი

ქაჩაი თბილისი, სოფელი ცისის მიმდებარე
 ტერიტორია
 წყალსადენის საბუნიონის საბუნიონის მოწყობა
 ს/ნ 72.16.27.197

თანამდებობა	გვარი	ხელმოწერა
საპროექტოს უფროსი:	თ. სალია	
პროექტის ხელმძღვანელი:	ა. გვარამია	
არქიტექტორი:	ლ. ბითაძე	
არქიტექტორი:		
შეამოწმა:		

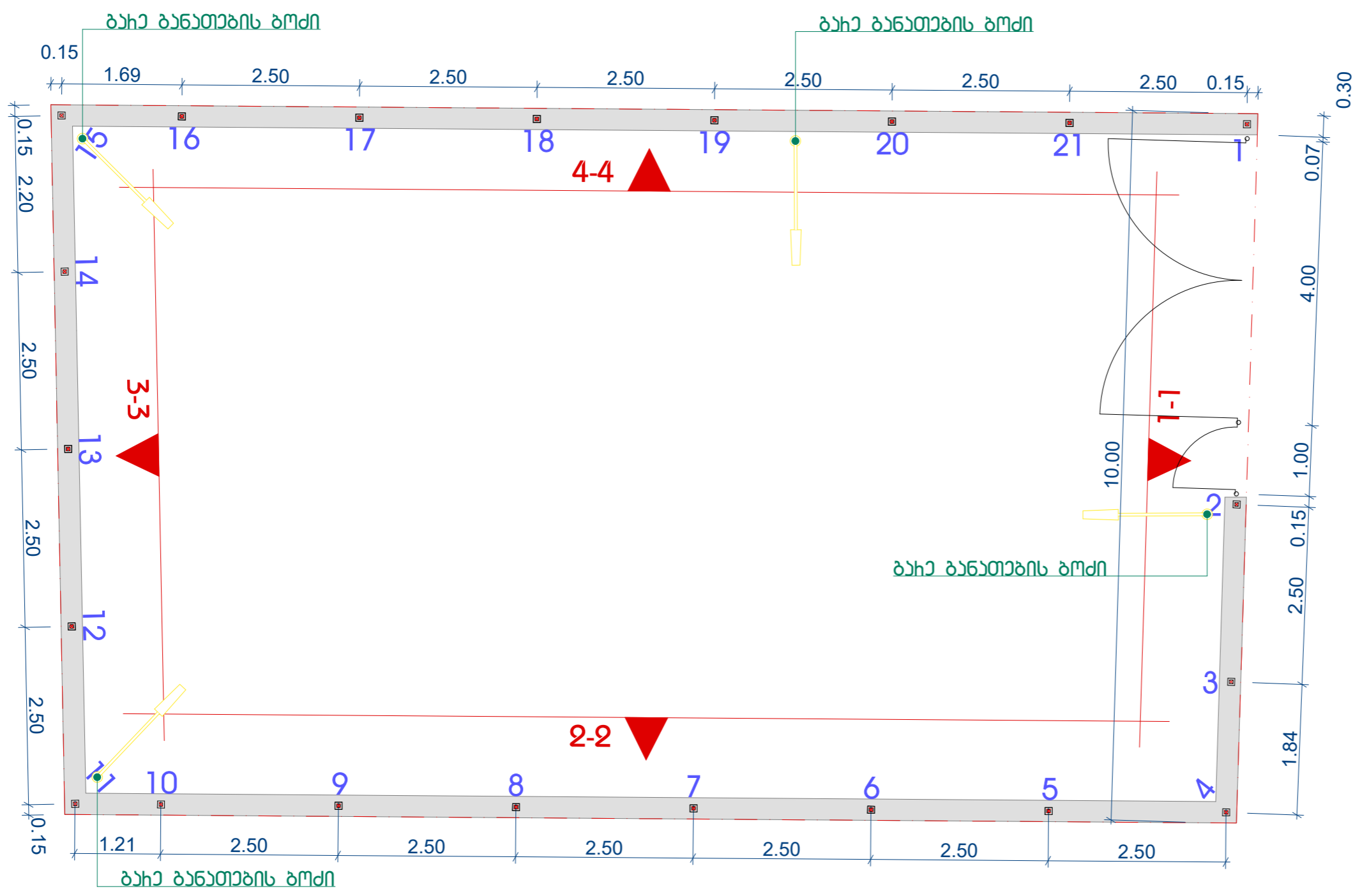
თბილისი 2021

არქიტექტურული ნაწილი

მასშტაბი	1:70	ფორმატი	A-3
----------	------	---------	-----

ნახაზი: ტერიტორიის საანგარიშო პლანები

სტადია	ფურცლები	გვარდი
მ.პ.	9	ან-3



პროექტი ადგილის მდებარეობა	
	საპროექტო საზღვარი
	ნიშნული
	გაწმენდა
	ქანობის მიმართულება
	ჰრიზონტის ხაზი
	ჩრდილოეთი
	საპროექტო საზღვრის ღრუბრი

შენიშვნები



დაგეგმვა

გამსრულდა

გ.პ.ს. "ჯორჯია უოტერ ენდ ფაუნდის"
 თბილისი, პოსტაქსი | შენახვა, №33
 ტექნიკური პროექტის და პროექტის
 დაარსების-საპროექტო სამსახური

დაგეგმვა № 100-000000

პროექტი
 ანატი თბილისი, სოფელი ცისის მიხედვით
 ტექნიკური
 შენახვის საპროექტო სამსახური
 ს/ა 72.16.27.197

თანამდებობა	გვარი	ხელმოწერა
საპროექტო უფროსი:	თ. სალია	
პროექტის ხელმძღვანელი:	ა. გვარამია	
არქიტექტორი:	ლ. ბითაძე	
არქიტექტორი:		
შეამოწმა:		

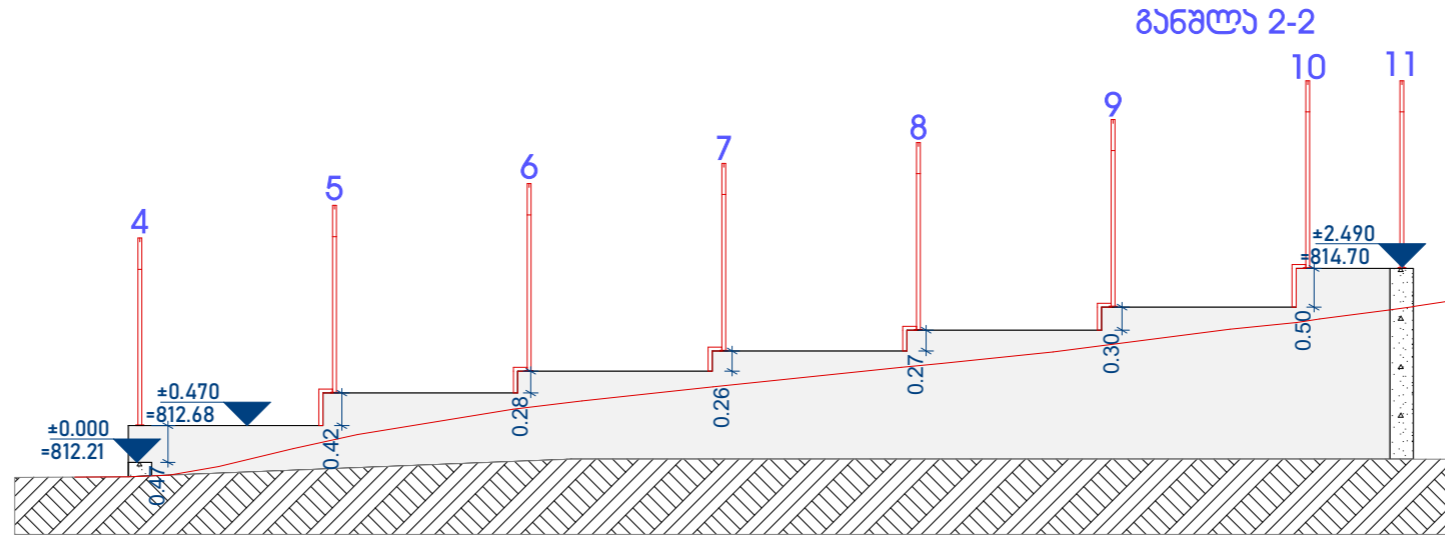
თბილისი 2021

არქიტექტურული ნაწილი

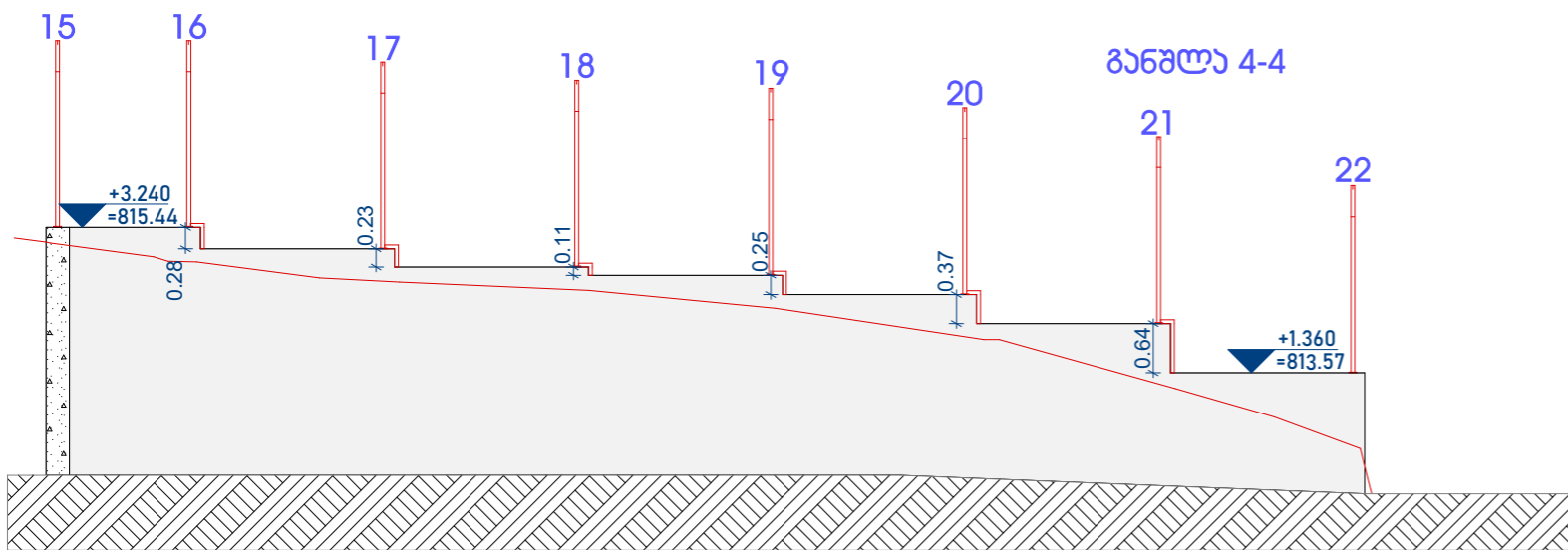
მასშტაბი	1:70	ფორმატი	A-3
----------	------	---------	-----

ნახა: ტექნიკური დაგეგმვის გეგმა

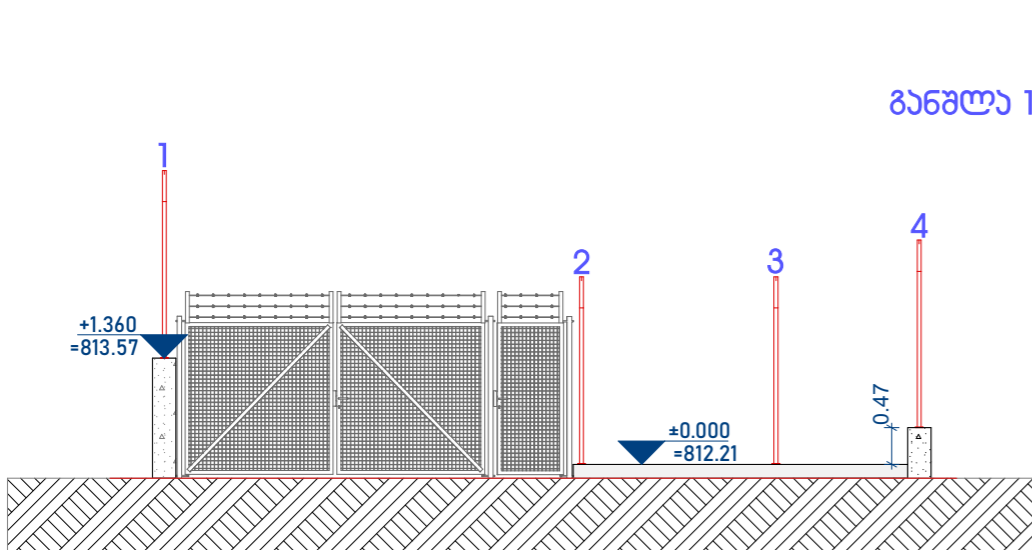
სტადია	ფურცლები	გვარდი
მ.პ.	9	სს-4



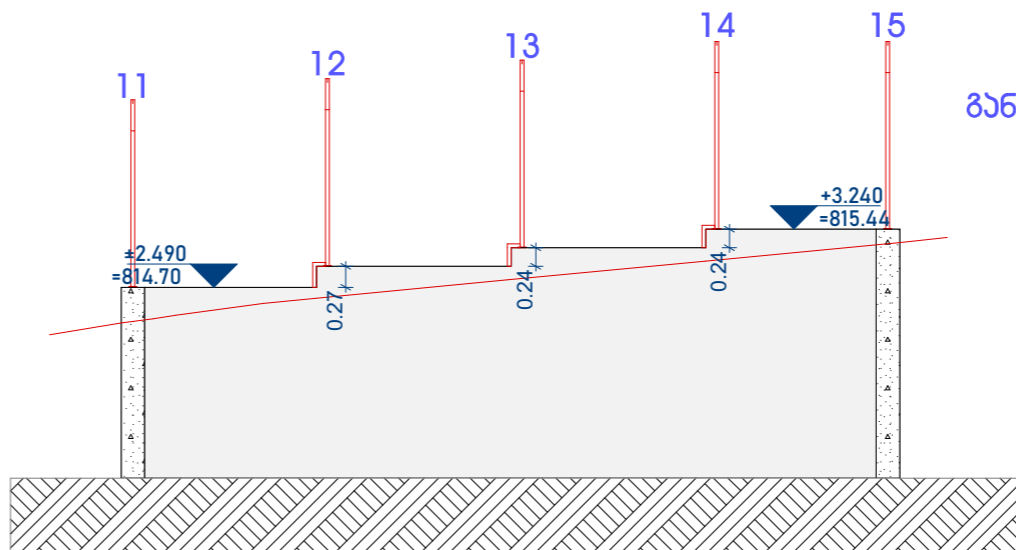
განშლა 2-2



განშლა 4-4



განშლა 1-1



განშლა 3-3

პირობითი აღნიშვნები	
	სააღსტრო სოლვარი
	ნიშნული
	გაგვანება
	ქანობის მიმართულება
	ჰრიზის ხაზი
	ჩრდილოეთი
	საპროექტო მასალის ტიპი

განიმუშავებულია



სიტუაციური სკემა

დაამუშავა

გამსრულდა

დაავითა № 100-000000

პროექტი

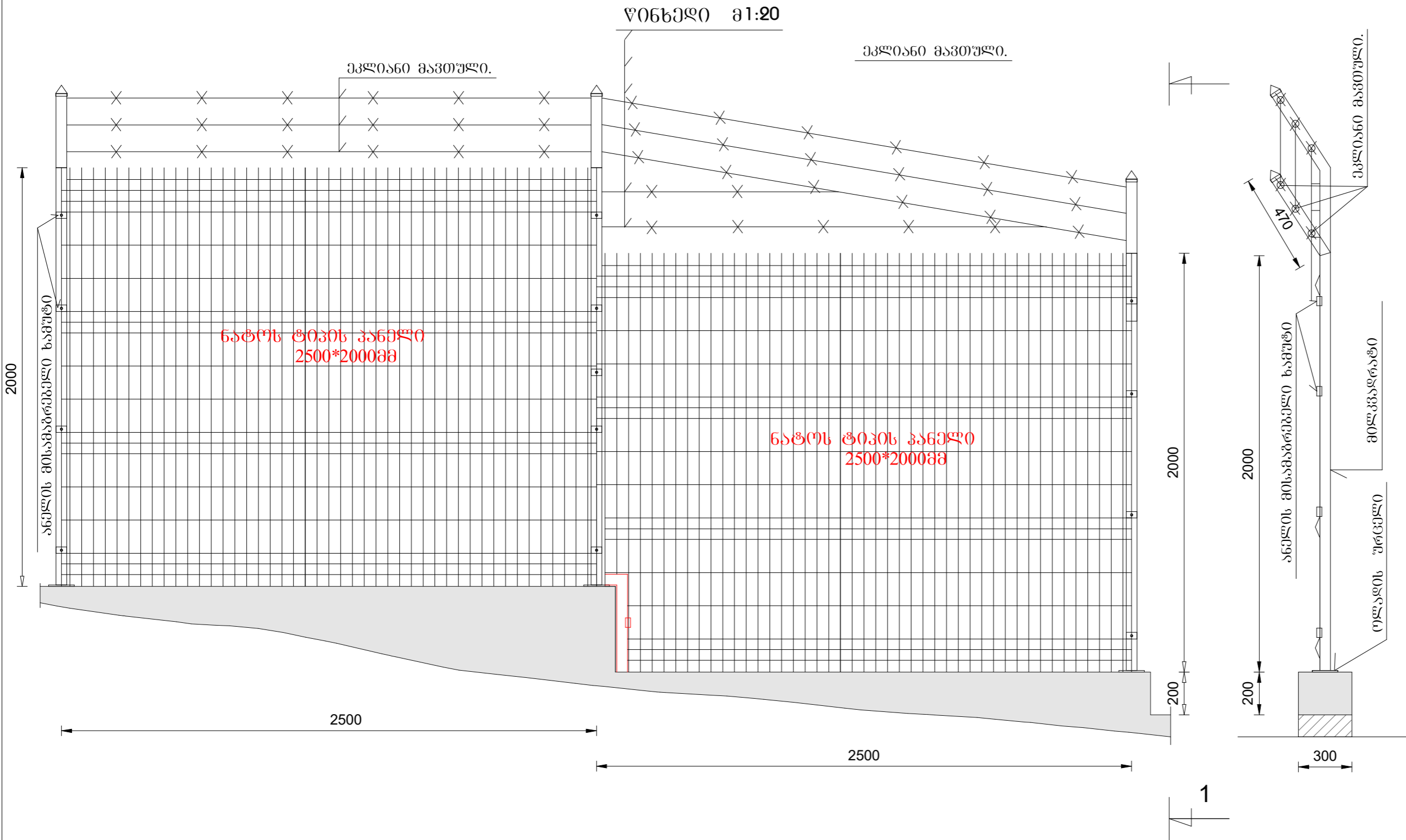
ქანეთი თბილისი, სოფელი ცისი მიმდებარე ტერიტორიაზე წყალსაცავის საბაზისის საბაზისის მოწყობა ს/პ 72.16.27.197

თანამდებობა	გვარი	სელმოწერა
საპროექტო უფროსი:	თ. სალია	
პროექტის ხელმძღვანელი:	პ. გვარამია	
არქიტექტორი:	ლ. ბითაძე	
არქიტექტორი:		
შემოწმდა:		

თბილისი 2021		
არქიტექტურული ნაწილი		
მასშტაბი	1:100	ფორმატი A-3
ნახაზი: საპროექტო მასალის ტიპი N-1		
სტადია	ფურცლები	გვარდი
მ.პ.	9	სს-5

ლოგის სქემის მუშა ნახაზი ღახრილი ბრუნტისათვის

კვეთი 1-1 მ-1:20



პირობითი აღნიშვნები	
	სააღდებრო სოლვარი
	ნიშნული
	გაგვანება
	ქანობის მიმართულება
	ჰრილის ხაზი
	ჩრდილოეთი
	საპნბილავიო მახტის ღიობი

შენიშვნები	
სიტუაციური სქემა	



დაგვანატი	
შემსრულავალი	

გ.პ.ს. "ჯორჯია ნოთარ ენდ ფაუარი"
 თბილისი, პოსტაპს | შესახვევი, №33
 ტექნიკური ქსეპობის და პროექტირების
 ღვაარბებები-საპროექტო სამსახური

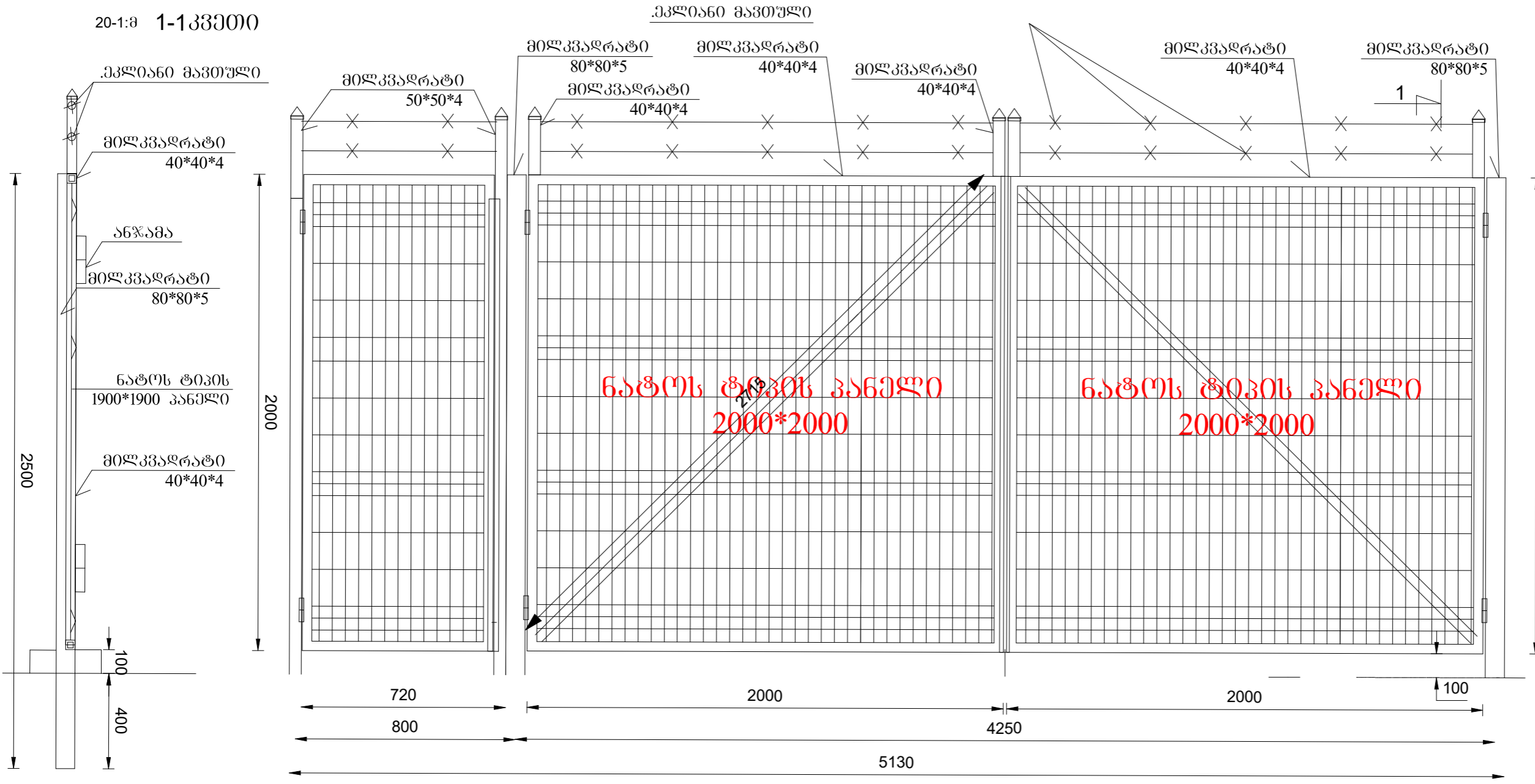
ღაგვანატი №	100-000000
ჰროექტი	ქანაქი თბილისი, სოფელი ღისის მიღებახე ტუქისოქიჩი წყალღაღენის სატუბოზის საღბუქის მოწყობა ს/ხ 72.16.27.197

თანამღებობა	გვარი	ხელმოწერა
საპროექტოს უფროსი:	თ. საღია	
ჰროექტის ხელმძღვანელი:	ქ. გვარამაქა	
არქიტექტორი:	ღ. ბიღიაქა	
არქიტექტორი:		
შეამოწმე:		

თბილისი 2021			
არქიტექტურული ნაღიღი			
მასშტაბი	1:20	ფორმატი	A-3
ნახაზი: ღოგის სქემის მუშა ნახაზი ღახრილი ჩიღიღახე			
სტაღია	ფარცღაღი	გვარღი	
მ.პ	9	ქს-6	

საპირკვეღი იხიღეი კონსტრუქციულ ნაწიღში

მ-1:20 ჭიშკარი კუტიკარით



საპირკველი იხილეთ კონსტრუქციულ ნაწილში

პირობითი აღნიშვნები	
	სააღდებრო სპლანკი
	ნიშნული
	გაგვანება
	ქანობის მიმართულება
	ჰრილის ხაზი
	ჩრდილოეთი
	საპროექტო მასშტაბის ღირებულება

განიმუშავებულია



გამსრულებულია

გ.პ.ს. "ჯორჯიან უოთერ ანდ ენერჯი"
 თბილისი, ალ.შავაშვილი ქ. №33
 ბაქანური ქსოვილი და პროექტირების
 ღვაწიანობის-საპროექტო სამსახური

დაკვეთა № 100-000000

პროექტი

ქალაქი თბილისი, სოფელი ციხის მიხეობა
 ტერიტორია
 წყალსაცავის საბაზისის სადგურის მოწყობა
 ს/პ 72.16.27.197

თანამდებობა	გვარი	სულმოწერა
საპროექტოს უფროსი:	თ. სალია	
პროექტის ხელმძღვანელი:	ა. გვარამია	
არქიტექტორი:	ლ. ბითაძე	
არქიტექტორი:		
შეამოწმა:		

თბილისი 2021

არქიტექტურული ნაწილი

მასშტაბი	1:20	ფორმატი	A-3
----------	------	---------	-----

ნახაზი: ჭიშკარის ხაზი

სტადია	ფურცლები	გვარდი
მ.პ.	9	ან-7

ცოკოლის ზედა, ნატოს ტიპის ღობის მოწყობის სამუშაოთა მოცულობები.

ღობის სიბრძნე - 53.5 მ

№/რ.მ.	სამუშაოთა დასახელება	განზ.	რაოდენ.	შენიშვნა
1	2	3	4	5
2	ნატოს ტიპის პანელური ბადის კომპლექტი: ა) პანელური ბადე 2500*2000 ბ) ბოძი 50*50*4მმ h=2.4მ გ) პლასტმასის ხუფი დ) პლასტმასის კლიფსი(სამაგრი) ე) ქანჩი	კომპლექტი ც/მ ² ც/ბრძ.მ/კმ ც ც ც	22 22/110 22/55/321.2 22 132 132	
4	მილკვადრატი 50*50*4მმ-ეკლიანი მავთულის პანელისთვის	ც/ბრძ.მ/კმ	22/10.34/60.39	
5	მილკვადრატი 50*50*4მმ-პანელური ბადის ძირის დასამაგრებლად	ც/ბრძ.მ/კმ	15/7.98/46.6	
6	ეკლიანი მავთულის მოწყობა. $\delta=2.7$ მმ	ბრძ.მ/კმ	160.5/30	
7	ეკლიანი მავთულის მისამაგრებელი მავთული. $\delta=2.4$ მმ	ბრძ.მ/კმ	25/1.5	

1 ცალი ლითონის ჭიშკარის მოცულობები.

№/რ.მ.	სამუშაოთა დასახელება	განზ.	რაოდენ.	შენიშვნა
1	2	3	4	5
3	ლითონის ბოძების(2ც) მოწყობა: 1) მილკვადრატი 80*80*5მმ, L 1 ც=2.50მ მოწყობა ----- 2) ლითონის თავსახური - კვადრატული ფურცელი 80*80*5მმ	ბრძ.მ/კმ ც/მ ² /კმ	5.00/58.85 2/0.013/0.5	
4	2ც მილკვადრატის 40*40*4მმ ჩარჩოს მოწყობა.	ბრძ.მ/კმ	16.0/72.3	
5	ჭიშკრის სიხისტის მილკვადრატის 40*40*4მმ მოწყობა	ბრძ.მ/კმ	5.4/24.4	
6	ზოლოვანის 40*4მმ მოწყობა.	ბრძ.მ/კმ	2.0/2.5	
7	ნატოს ტიპის ლითონის პანელი 1920*1920, 2ც. ჩარჩოში ჩამაგრდეს ელმედულებით.	მ ²	2*3.7=7.4	
8	ანჯამა.	ც	4	
9	შეიღებოს ზეთოვანი საღებავით ორჯერ (ჩარჩოს და სიხის- ტის მიღები, ზოლოვანი და ზედა დგარები)	მ ²	4.04	
10	მილკვადრატის დგარები ეკლიანი მავთულისთვის 40*40*4	ც/ბრძ.მ/კმ	4/6.8	
11	პლასტმასის ხუფი	ც	4	

1 ცალი ლითონის კუტიკარის მოცულობები. საპროექტო რაოდენობა 2 ცალი

№/რ.მ.	სამუშაოთა დასახელება	განზ.	რაოდენ.	შენიშვნა
1	2	3	4	5
3	ლითონის ბოძების(2ც) მოწყობა: ა) მილკვადრატი 50*50*4მმ, L 1 ც=2.4მ ბ) პლასტმასის ხუფი გ) მეტალის ბოძების სამაგრი ლითონის საღები 120*120*4	ბრძ.მ/კმ ც ც/კმ	4.8/28.0 2 2/1.0	
4	მილკვადრატის 40*40*4მმ ჩარჩოს მოწყობა.	ბრძ.მ/კმ	5.4/24.4	
5	ზოლოვანის 40*4მმ მოწყობა.	ბრძ.მ/კმ	2.0/2.5	
6	ნატოს ტიპის ლითონის პანელი 2000*720, 1ც. ჩარჩოში ჩამაგრდეს ელმედულებით.	მ ²	1.44	
7	ანჯამა.	ც	2	
8	შეიღებოს ზეთოვანი საღებავით ორჯერ (დგარების და ჩარ- ჩოს მიღები, ზოლოვანი)	მ ²	2.4	

პირობითი აღნიშვნები

	სააღმოსებრო საზღვარი
	ნიშნული
	გაგვანება
	ქანობის მიმართულება
	ჰრილის ხაზი
	ჩრდილოეთი
	საპანელიანი მავთულის ლიობი



დასახეობა

გამსრულდალი

გ.პ.ს. "ჯორჯია ნეო ვაუერი"
თბილისი, აოსტავას I შესახვევი, №33
ტექნიკური უწყვეტი და პროექტების
დავარაზებენ-საპროექტო სამსახური

დასახეობა № 100-000000

პროექტი

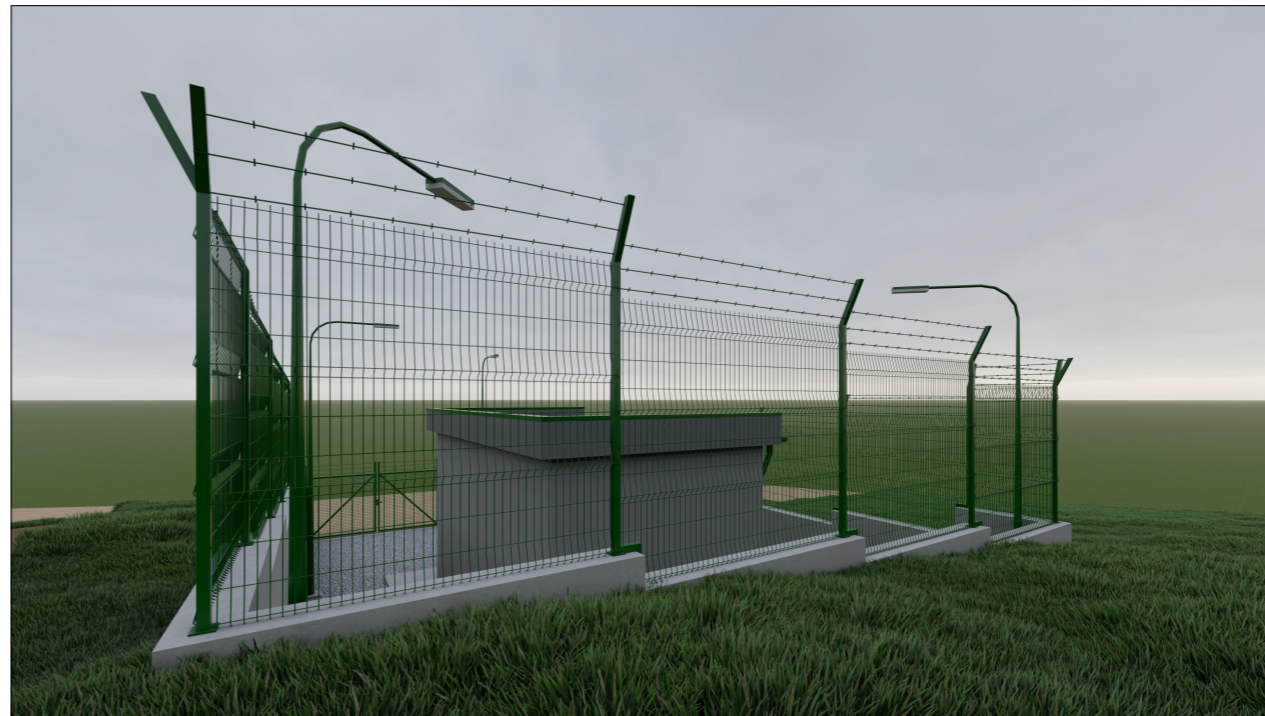
ანაი თბილისი, სოფელი ცისი მიხეიანი
წყალსადენის საბუბონს სადგუიის მოწყობა
ს/ა 72.16.27.197

თანამდებობა	გვარი	ხელმოწერა
საპროექტოს უფროსი:	თ. სალია	
პროექტის ხელმძღვანელი:	ა. გვარამია	
არქიტექტორი:	ლ. ბითაძე	
არქიტექტორი:		
შეამოწმა:		

თბილისი 2021

არქიტექტურული ნაწილი

მასშტაბი	ფორმატი	A-3
ნახაზი: საშუაოთა მოსალობაი		
სტაღია	ფარცღაბი	გვარღი
მ.პ	9	ან-8



პროექტი აღნიშნავს

	სააღსტრო საზღვარი
	ნიშნული
	განვანება
	ქანობის მიმართულება
	ჰრიზონტის ხაზი
	ჩრდილოეთი
	საპროექტო მუშის ღირებულება

შენიშვნები



დაგეგმვა

გამსრულებელი

გ.პ.ს. "ჯორჯიან უოთერ ანდ ენერჯი"
 თბილისი, ალ.შავაშვილი ქ. #33
 ბაქანური ქსეპროექტის და პროექტირების
 დარბაზები-საპროექტო სამსახური

დაგეგმვა № 100-000000

პროექტი

ქალაქი თბილისი, სოფელი ციხის მიდებზე
 ტერიტორია
 წყალსაცავის საბაზისის სადგურის მოწყობა
 ს/ბ 72.16.27.197

თანამდებობა	გვარი	ხელმოწერა
საპროექტო უფროსი:	თ. სალია	
პროექტის ხელმძღვანელი:	ა. გვარამია	
არქიტექტორი:	ლ. ბითიაძე	
არქიტექტორი:		
შეამოწმა:		

თბილისი 2021

არქიტექტურული ნაწილი

მასშტაბი	ფორმატი	A-3
----------	---------	-----

ნახაზი: ხანძარი

სტადია	ფურცლები	გვარდი
მ.პ	9	სს-9